



VILLA DESIRAD 17 PISCINE SPA - LA CLISSE - ROYAN ATLANTIQUE

VILLA DESIRAD 17 PISCINE SPA -
LA CLISSE - ROYAN ATLANTIQUE

Locations de vacances à La Clisse - Royan Atlantique

<https://villa-desirad17.fr>



David ROUSSEAU

☎ 06 62 24 64 37

A Studio Déesse - Villa Desirad 17 Piscine Spa

- La Clisse : 12E rue de l'Arc en Ciel 17600 La Clisse

B Studio Forêt - Villa Desirad 17 Piscine Spa -

La Clisse : 12E rue de l'Arc en ciel 17600 La Clisse

C studio Plage - Villa Desirad 17 Piscine Spa -

La Clisse : 12E rue de l'Arc en Ciel 17600 La Clisse





Studio Déesse - Villa Desirad 17 Piscine Spa - La Clisse



Maison



3

personnes



1

chambre



30

m²



Studio romantique dédié au bien-être, avec baignoire spa privé, et véranda végétalisée en véritable cocon tropical, avec jacuzzi et piscine couverte chauffée toute l'année.

Au calme à la campagne, dans une aile de maison d'architecte ouverte sur un jardin d'1 ha, votre studio Désirad tout confort de 30 m² vous attend pour une expérience inoubliable. Nommé "Déesse" pour son ambiance autour d'une Déesse antique, ce logement est équipé d'une baignoire spa privé, d'une grande douche à l'italienne, d'une cuisine équipée, de climatisation... La véranda végétalisée est un véritable jardin d'hiver qui permet, en toute saison et toute météo, de profiter de la piscine chauffée à 28°C, ainsi que du jacuzzi à débordement (en option). La plage de piscine vous offre un grand espace de détente supplémentaire avec des bains de soleil et une cuisine d'été (plancha, barbecue, table). Le parc est pourvu d'un grand parking clos (à borne de recharge électrique), de chemins de promenade et d'un terrain de jeu. La localisation est idéale pour visiter la Charente Maritime, à 5 min de Saintes, 30 min de Royan et de Marennes-Oléron, 45 min de La Rochelle. Nous restons à votre service pour vous conseiller et vous permettre de découvrir notre belle région. Au plaisir de vous accueillir !

Pièces et équipements

<i>Chambres</i>	Chambre(s): 1 Lit(s): 2	dont Suite: 1 dont lit(s) 1 pers.: 1 dont lit(s) 2 pers.: 1
<i>Salle de bains / Salle d'eau</i>	Salle de bains avec baignoire Salle de bains privée Salle(s) de bains (avec baignoire): 1 Baignoire balnéo jacuzzi privative dans le studio. Salle d'eau avec grande douche à l'italienne Salle(s) d'eau (avec douche): 1	Salle de bains avec douche Sèche cheveux
<i>WC</i>	WC indépendants	
<i>Cuisine</i>	Cuisine Four Réfrigérateur	Kitchenette Four à micro ondes
<i>Autres pièces</i>	Terrasse	Véranda
<i>Media</i>	Câble / satellite Wifi	Télévision
<i>Autres équipements</i>	Matériel de repassage	
<i>Chauffage / AC</i>	Climatisation	
<i>Bien être</i>	Spa / Jacuzzi	
<i>Exterieur</i>	Barbecue Salon de jardin Terrain clos commun	Jardin Terrain clos
<i>Divers</i>		

Infos sur l'établissement



Communs

A proximité propriétaire
Entrée indépendante

Dans maison
Jardin commun

Borne de recharge de véhicule électrique 13kwh



Activités

Terrain de sport avec filet volley /tennis panier de basket



Réseaux

Accès Internet



Stationnement

Parking

Parking clos et sécurisé avec borne de recharge électrique 13kw



Services



Extérieurs

Cuisine d'été
Piscine partagée
Piscine chauffée
Piscine plein air

Matériel de sport
Piscine privative
Piscine couverte
Parc

A savoir : conditions de la location

<i>Arrivée</i>	18h00/22h00
<i>Départ</i>	11h30 au plus tard
<i>Langue(s) parlée(s)</i>	Anglais Espagnol Français
<i>Annulation/ Prépaiement/ Dépot de garantie</i>	Caution 200 euros
<i>Moyens de paiement</i>	Cartes de paiement Espèces
<i>Petit déjeuner</i>	Petit déjeuner avec supplément 15 euros pour 2 personnes
<i>Ménage</i>	Ménage fin de séjour compris (sauf la vaisselle qui doit être faite et les poubelles sorties)
<i>Draps et Linge de maison</i>	Draps et/ou linge compris Lits faits à l'arrivée
<i>Enfants et lits d'appoints</i>	Lit bébé Possibilité de prêt d'un lit bébé et d'une chaise haute
<i>Animaux domestiques</i>	Les animaux sont admis. Avec supplément 20 euros /séjour/animal (accord préalable avec le propriétaire) 2 animaux max

Tarifs

Studio Déesse - Villa Desirad 17 Piscine Spa - La Clisse

Nos tarifs et nos disponibilités sont actualisés sur notre site :
<https://villa-desirad17.fr>



Studio Forêt - Villa Desirad 17 Piscine Spa - La Clisse



Maison



3

personnes



1

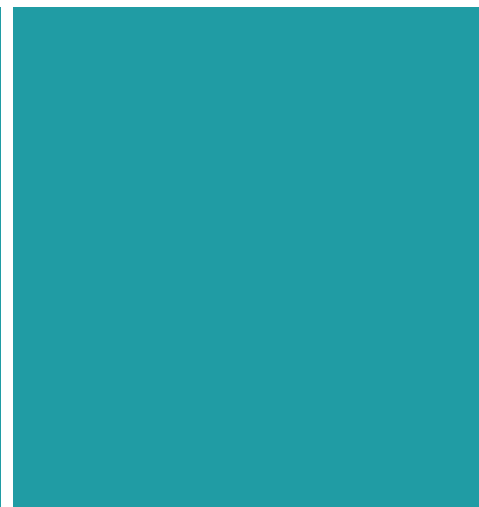
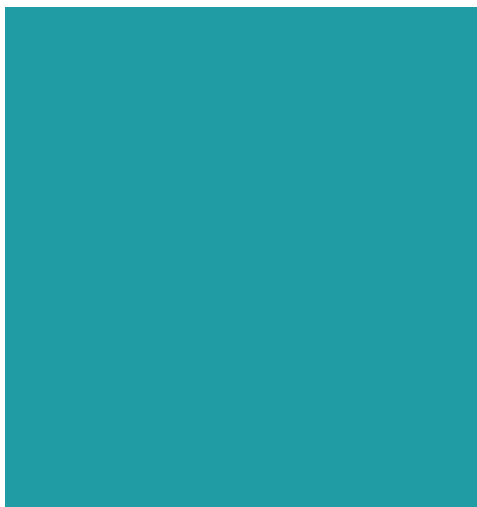
chambre



30

m2





Pour un WE ou un séjour tout confort, venez vous dépayser dans un grand studio à l'ambiance tropicale, avec grande véranda végétalisée dédiée au bien-être à spa et piscine couverte chauffée toute l'année. Au calme à la campagne, dans une aile de maison d'architecte ouverte sur un jardin d'1 ha, votre studio Désirad tout confort de 30 m² vous attend pour une expérience inoubliable. Nommé "Forêt" pour son ambiance tropicale, ce logement est équipé d'une baignoire d'angle, d'une grande douche à l'italienne, d'une cuisine équipée, de climatisation... La véranda végétalisée est un véritable jardin d'hiver qui permet, en toute saison et toute météo, de profiter de la piscine chauffée à 28°C, ainsi que du jacuzzi à débordement (en option). La plage de piscine vous offre un grand espace de détente supplémentaire avec des bains de soleil et une cuisine d'été (plancha, barbecue, table). Le parc est pourvu d'un grand parking clos (à borne de recharge électrique), de chemins de promenade et d'un terrain de jeu. La localisation est idéale pour visiter la Charente Maritime, à 5 min de Saintes, 30 min de Royan et de Marennes-Oléron, 45 min de La Rochelle. Nous restons à votre service pour vous conseiller et vous permettre de découvrir notre belle région. Au plaisir de vous accueillir !

Pièces et équipements

<i>Chambres</i>	Chambre(s): 1 Lit(s): 1	dont lit(s) 1 pers.: 0 dont lit(s) 2 pers.: 1
<i>Salle de bains / Salle d'eau</i>	Salle de bains avec baignoire Salle de bains privée	Salle de bains avec douche Sèche cheveux
	Salle(s) de bains (avec baignoire): 1 Salle(s) d'eau (avec douche): 1	
<i>WC</i>	WC: 1 WC indépendants	
<i>Cuisine</i>	Cuisine Four Réfrigérateur	Kitchenette Four à micro ondes
<i>Autres pièces</i>	Terrasse	Véranda
<i>Media</i>	Câble / satellite Wifi	Télévision
<i>Autres équipements</i>	Matériel de repassage	
<i>Chauffage / AC</i>	Chauffage Climatisation	
<i>Bien être</i>	Spa / Jacuzzi	
<i>Exterieur</i>	Barbecue Salon de jardin Terrain clos commun	Jardin Terrain clos
<i>Divers</i>		

Infos sur l'établissement



Communs

A proximité propriétaire
Entrée indépendante
Mitoyen locataire

Dans maison
Jardin commun

Borne de recharge véhicule électrique 13kw



Activités

Terrain de sport avec filet de volley /tennis et panier de basket



Réseaux



Stationnement

Parking

Parking privé

Parking clos et sécurisé avec borne de recharge électrique 13kw



Services



Extérieurs

Piscine privative
Piscine couverte

Piscine chauffée
Piscine plein air

A savoir : conditions de la location

<i>Arrivée</i>	18h00/22h00
<i>Départ</i>	Au plus tard pour 11h30
<i>Langue(s) parlée(s)</i>	Anglais Espagnol Français
<i>Annulation/Prépaiement/Dépot de garantie</i>	150 Euros de Caution
<i>Moyens de paiement</i>	Cartes de paiement Espèces
<i>Petit déjeuner</i>	Petits déjeuner avec supplément 15euros pour 2 personnes
<i>Ménage</i>	Ménage fin de séjour compris (Sauf la vaisselle qui doit être faite et les poubelles et le réfrigérateur vidés)
<i>Draps et Linge de maison</i>	Draps et/ou linge compris Lits fait à l'arrivée
<i>Enfants et lits d'appoints</i>	Lit bébé Possibilité de prêt de lit bébé et chaise haute
<i>Animaux domestiques</i>	Les animaux sont admis. Supplément de 20 euros par séjour/animal (sous condition d'accord du propriétaire)2 animaux max

Tarifs

Studio Forêt - Villa Desirad 17 Piscine Spa - La Clisse

Nos tarifs et nos disponibilités sont actualisés sur notre site :
<https://villa-desirad17.fr>



studio Plage - Villa Desirad 17 Piscine Spa - La Clisse



Maison



3

personnes



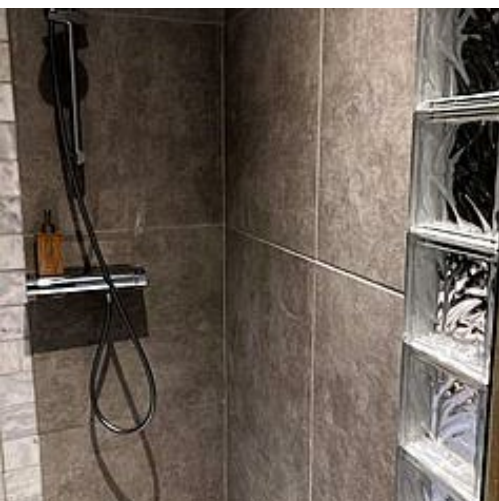
1

chambre



30

m²



Studio romantique dédié au bien-être, avec lit à baldaquin en bois flotté et baignoire spa privatif, et véranda végétalisée en véritable cocon tropical, avec jacuzzi et piscine couverte chauffée toute l'année. Au calme à la campagne, dans une aile de maison d'architecte ouverte sur un jardin d'1 ha, votre studio Désirad tout confort de 30 m² vous attend pour une expérience inoubliable. Nommé "Plage" pour son ambiance, ce logement est équipé d'un lit à baldaquin en bois flotté, d'une baignoire spa privatif, d'une grande douche à l'italienne, d'une cuisine équipée, de climatisation... La véranda végétalisée est un véritable jardin d'hiver qui permet, en toute saison et toute météo, de profiter de la piscine chauffée à 28°C, ainsi que du jacuzzi à débordement (en option). La plage de piscine vous offre un grand espace de détente supplémentaire avec des baignoires de soleil et une cuisine d'été (plancha, barbecue, table). Le parc est pourvu d'un grand parking clos (à borne de recharge électrique), de chemins de promenade et d'un terrain de jeu. La localisation est idéale pour visiter la Charente Maritime, à 5 min de Saintes, 30 min de Royan et de Marennes-Oléron, 45 min de La Rochelle. Nous restons à votre service pour vous conseiller et vous permettre de découvrir notre belle région. Au plaisir de vous accueillir !

Pièces et équipements

<i>Chambres</i>	Chambre(s): 1 Lit(s): 2	dont lit(s) 1 pers.: 1 dont lit(s) 2 pers.: 1
<i>Salle de bains / Salle d'eau</i>	Salle de bains avec baignoire Salle de bains avec douche et baignoire Sèche cheveux Salle(s) de bains (avec baignoire): 1 Baignoire balnéo jacuzzi privative dans le studio. Salle d'eau avec grande douche à l'italienne Salle(s) d'eau (avec douche): 1	Salle de bains avec douche Salle de bains privée
<i>WC</i>	WC indépendants	
<i>Cuisine</i>	Cuisine Four Réfrigérateur	Kitchenette Four à micro ondes
<i>Autres pièces</i>	Terrasse	Véranda
<i>Media</i>	Câble / satellite Wifi	Télévision
<i>Autres équipements</i>	Matériel de repassage	
<i>Chauffage / AC</i>	Chauffage Climatisation	
<i>Bien être</i>	Spa / Jacuzzi	
<i>Exterieur</i>	Barbecue Salon de jardin Terrain clos commun	Jardin Terrain clos
<i>Divers</i>		

Infos sur l'établissement



Communs

Entrée indépendante
Mitoyen propriétaire

Jardin commun



Activités

Borne de recharge de véhicule électrique 13kwh

Terrain de sport avec filet volley /tennis panier de basket



Réseaux



Stationnement

Parking

Parking clos et sécurisé avec borne de recharge électrique 13kw



Services



Extérieurs

Matériel de sport
Piscine chauffée
Piscine plein air

Piscine privative
Piscine couverte

A savoir : conditions de la location

<i>Arrivée</i>	18h00/22h00
<i>Départ</i>	11h30 au plus tard
<i>Langue(s) parlée(s)</i>	Anglais Espagnol Français
<i>Annulation/ Prépaiement/ Dépot de garantie</i>	200 caution
<i>Moyens de paiement</i>	Cartes de paiement Espèces
<i>Petit déjeuner</i>	Petit déjeuner avec supplément 15 euros pour 2 personnes
<i>Ménage</i>	Ménage fin de séjour compris (sauf la vaisselle qui doit être faite et les poubelles sorties)
<i>Draps et Linge de maison</i>	Draps et/ou linge compris Lits faits à l'arrivée
<i>Enfants et lits d'appoints</i>	Lit bébé Possibilité de prêt d'un lit bébé et d'une chaise haute
<i>Animaux domestiques</i>	Les animaux sont admis. Avec supplément 20 euros /séjour/animal (accord préalable avec le propriétaire) 2 animaux max

Tarifs

studio Plage - Villa Desirad 17 Piscine Spa - La Clisse

Nos tarifs et nos disponibilités sont actualisés sur notre site :
<https://villa-desirad17.fr>

Mes recommandations

À faire sur place

Découvrir la destination

OFFICE DE TOURISME COMMUNAUTAIRE ROYAN ATLANTIQUE
WWW.ROYANATLANTIQUE.FR



Les Acacias

☎ 05 46 94 72 48

1 rue du Grand Pré

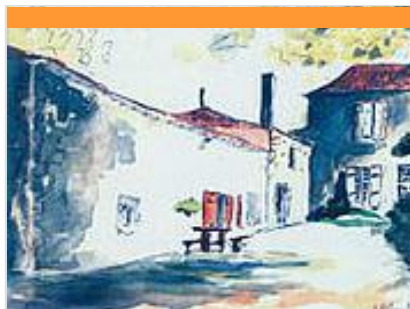
🌐 <https://www.les-acacias.fr/>

4.2 km

📍 Corme-Royal



Laissez-vous tenter par une cuisine savoureuse et inventive.



Ferme-Auberge du Grand Gatérat

☎ 05 46 93 76 54

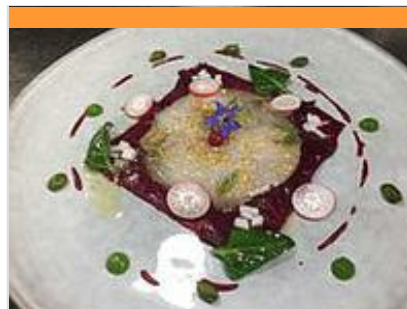
3 route de Marennes

5.0 km

📍 Saintes



Une cuisine savoureuse qui réglera vos papilles. Cuisine de lapin ou de magret de canard. Tous les plats sont faits "maison", de l'entrée au dessert. Vente sur place des produits élaborés à la ferme.



Le Saintonge

☎ 05 46 97 00 00

1, Route de Royan 1 route de Royan

🌐 <http://www.saintes-vegas.com/restaura>

7.1 km

📍 Saintes



Le Saintonge, restaurant gastronomique, est situé à Saintes, en Charente Maritime à 5 minutes de la sortie 35 (A10) et au centre du Parc d'activités commerciales atlantique. Ce restaurant chic et chaleureux vous propose une cuisine raffinée de saison.



Les Saveurs du Monde

☎ 05 46 97 00 00

Complexe Saintes Vegas 1 route de Royan

🌐 <https://www.saintes-vegas.com/restaura>

7.1 km

📍 Saintes



A 5 mn de la sortie 35 (A10) et du Parc d'activités commerciales Atlantique, ce restaurant offre une expérience culinaire originale : des plats traditionnels italiens, français, américains, mexicains, élaborés à partir de produits locaux de grande qualité



La Musardière

☎ 05 46 74 34 87

29 - 29 bis rue Alsace Lorraine

🌐 <https://lamusardiere-saintes.fr>

10.1 km

📍 Saintes



Au cœur des rues piétonnes et du centre historique de Saintes, La Musardière est un salon de thé, brûlerie, restaurant, lieu de rencontres et de concerts, d'expositions et d'activités culturelles.

Mes recommandations (suite)

À faire sur place

Découvrir la destination

OFFICE DE TOURISME COMMUNAUTAIRE ROYAN ATLANTIQUE
WWW.ROYANATLANTIQUE.FR



Le Procopio

☎ 05 46 74 31 91

5 rue de la Comédie

🌐 <https://www.restaurant-procopio-saintes.com>

10.1 km
📍 Saintes



Un endroit idéal pour tous vos repas, déjeuners rapides, dîners en famille, entre amis, en tête à tête ou bien en groupe pour célébrer tous les moments de la vie.



L'Insolite

☎ 05 46 97 70 69

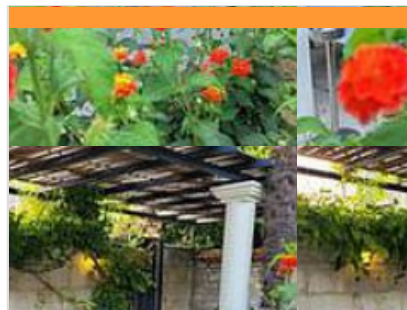
28 rue Saint-Michel

🌐 <https://l-insolite-restaurant-saintes.eatbu.com>

10.2 km
📍 Saintes



Situé dans le centre historique de la ville, L'Insolite vous propose une cuisine gourmande et séduisante.



Le Parvis

☎ 05 46 97 78 12

14, Petite Rue du Bois d'Amour
EN BAS DU PARKING DU BOIS D'AMOUR
OU 12 BIS QUAI DE L'YSER

🌐 <http://www.restaurant-le-parvis.fr>

10.2 km
📍 Saintes



Maison charentaise de charme, transformée en restaurant avec trois salles, terrasse et jardin en plein cœur de la ville. Plusieurs salles afin de garantir une intimité. Restaurant gastronomique et aussi restaurant de tapas l'été dans le jardin



La Terrasse

☎ 05 46 98 22 31

13 quai de la république

🌐 <https://la-terrasse-saintes.eatbu.com>

10.2 km
📍 Saintes



Prenez de la hauteur en vous installant sur la terrasse de ce restaurant pour profiter pleinement de la vue panoramique sur la Charente et l'Arc de Germanicus.



Le Batiâ

☎ 05 46 90 42 31

Place bassompierre

🌐 <https://www.lebatia.fr/>

10.3 km
📍 Saintes



Toute l'équipe du Batiâ se tient sur le pont pour vous proposer de passer un agréable moment à bord d'une péniche de construction neuve, sur le fleuve Charente, au cœur de Saintes, d'où vous aurez une vue imprenable sur l'Arc de Germanicus.

Mes recommandations (suite)

À faire sur place

Découvrir la destination

OFFICE DE TOURISME COMMUNAUTAIRE ROYAN ATLANTIQUE
WWW.ROYANATLANTIQUE.FR



L'løde

☎ 05 46 90 72 94
89 avenue Gambetta

🌐 <https://www.restaurantliode.fr>

10.8 km
📍 Saintes



Le restaurant L'løde, vous propose une cuisine simple et généreuse. Toute l'équipe vous accueille dans un cadre chaleureux et convivial. Le chef, originaire de l'île d'Oléron, prend plaisir à vous faire découvrir les produits de la mer mais pas que!



Le Moulin de la Baine

☎ 05 46 91 12 92
14 rue Colbert

🌐 <https://www.moulin-baine.com>

16.6 km
📍 Chaniers



Venez déjeuner ou dîner dans ce moulin historique du XVIIème siècle, dans un cadre verdoyant, au-dessus du fleuve Charente.



Randonnée pédestre Nieul-lès-Saintes / Soullignonnes

☎ 05 46 95 35 83

🌐 <https://www.coeurdesaintonge.fr/>

3.7 km
📍 Nieul-lès-Saintes



Randonnée sur les communes de Nieul-lès-Saintes et Soullignonnes en Charente-Maritime (17).



Circuit vélo n°1 Rétaud

Mairie de Rétaud

6.5 km
📍 Rétaud



Ce circuit entre patrimoine roman et paysage de la Saintonge Viticole. Le circuit est balisé en double sens par des bornes en bois.



Atelier jeune public des Arènes - Dans les pas des bâtisseurs

☎ 05 46 97 73 85

Amphithéâtre gallo-romain 20 rue
Lacurie

9.1 km
📍 Saintes



Comment faisait-on pour déplacer et soulever les énormes blocs de pierre, ou pour construire une voûte ? Mettez-vous dans la peau des bâtisseurs de l'amphithéâtre au travers de la manipulation de modules en bois.



Atelier créatif "A l'heure romaine"

☎ 05 46 97 73 85

Amphithéâtre gallo-romain 20 rue
Lacurie

🌐 <https://www.ville-saintes.fr/>

9.1 km
📍 Saintes



Qu'utilisait-on avant les horloges, les montres et les téléphones? Suis la course du soleil et ne sois pas en retard pour cet atelier autour des cadrans solaires romains!



Randonnée pédestre Saint-Porchaire

☎ 05 46 95 35 83

🌐 <https://www.coeurdesaintonge.fr/>

10.0 km
📍 Saint-Porchaire



Randonnée sur la commune de Saint-Porchaire en Charente-Maritime (17).



Envol Montgolfière

☎ 0788662200

30 Rue Saint-Pallais

🌐 <https://envol-montgolfiere.fr/>

10.9 km
📍 Saintes



Envol Montgolfière vous propose des vols en montgolfière au-dessus de la Charente-Maritime.



Karting de Saintes

☎ 06 15 35 73 54

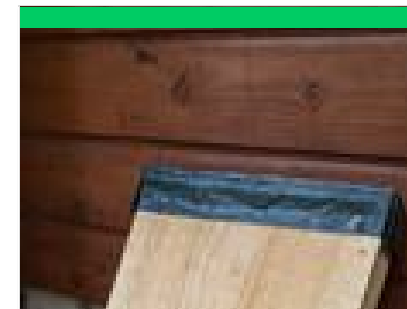
93 rue des Coudrasses

🌐 <https://www.kartingdesaintes.com/accueil>

11.9 km
📍 Les
Gonds



Location de karts 270 CC, pour adultes et enfants à partir de 7 ans (1m28). Circuit technique de 700m. Terrasse couverte avec vue sur piste. Entre amis, groupes, entreprises. Bon cadeaux. Challenge et séminaires. Le moins cher des Deux Charentes.



A la découverte des chauves-souris

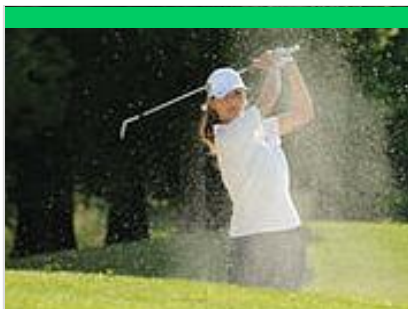
☎ 05 46 91 48 92

🌐 <http://www.pierre-de-crazannes.fr>

12.7 km
📍 Crazannes



Construction d'un gîte à chauves-souris..



Golf de Saintes Louis-Rouyer-Guillet

☎ 05 46 74 27 61

43 route du Golf

🌐 <http://www.golf-saintes.fr>

12.8 km

📍 Fontcouverte



Le Golf de Saintes, le plus ancien de la région, offre un parcours 18 trous au cœur d'un parc de 40 hectares.



Randonnée pédestre Port-d'Envaux

☎ 05 46 95 35 83

🌐 <https://www.coeurdesaintonge.fr/>

13.0 km

📍 Port-d'Envaux



Randonnée sur la commune de Port-d'Envaux en Charente-Maritime (17).



Les Quais de Taillebourg

☎ 05 46 91 73 28

Route de la Brossardière

🌐 <https://www.lesquaisdetaillebourg.com>

14.9 km

📍 Taillebourg



Espace vert de détente et de loisirs dans un site historique au pied du château, avec possibilité de louer des embarcations à pédales pour des promenades à la découverte des bords de Charente Restaurant-bar-glacier



Boucle VTC - Des forêts de Coubre à Suzac par la rive droite de la Seudre

☎ 05 46 08 21 00

Impasse des Bains (départ) Port de Ribérou

14.9 km

📍 Saujon

🌐 <https://royanatlantique.loopi-vo.com>



Cette randonnée de 2 jours vous fera côtoyer différents univers : les ports de Seudre, les forêts de pins maritimes, les plages de l'Océan et retour par la campagne saintongaise.



Téleski Nautique de Saujon

☎ 05 46 39 17 31

Voie des Tourterelles

🌐 <https://www.teleskisaujon.fr/>

15.0 km

📍 Saujon



On fait le plein de sensations à la base de loisirs de Saujon ! Entre téléski nautique et parcours gonflables sur l'eau, on profite d'activités aquatiques de plein air en famille. Un cadre naturel et verdoyant pour s'amuser et glisser en toute liberté.



De Mornac-sur-Seudre à la Grande Côte

☎ 05 46 08 21 00

Le Port de Mornac (départ)

21.0 km

📍 Mornac-sur-Seudre



Itinéraire 2 Balisage : à partir du port de Mornac, le balisage DV vous guidera dans votre escapade. Arrivée à l'accès plage du parking des Combots. Jonction avec la Vélodyssée à la Grande côte



Saint-Georges Voiles

☎ 05 46 05 65 14

1 boulevard du Général Frénel

📄 <https://www.stgeorgesvoiles.fr/>

23.6 km

📍 Saint-Georges-de-Didonne



On s'immerge dans l'univers nautique avec Saint-Georges Voiles, base agréée située sur la magnifique conche de Saint-Georges-de-Didonne. De la voile au char à voile en passant par le kayak, on profite d'un encadrement de qualité sur un site d'exception.



Parc Aventure de Fontdouce

☎ 05 46 94 18 78

1 rue du Vivier

📄 <https://parc-aventure-fontdouce.com/>

23.8 km

📍 Saint-Bris-des-Bois



Profitez d'un parc accrobranche dans un cadre naturel exceptionnel entre vignes et forêt ! Le Parc comprend 13 parcours Accrobranche et de nombreuses activités de groupe pour tous les goûts ! Le lieu idéal pour les sorties privées ou professionnelles !



Les Régates de Royan

☎ 05 46 05 44 13

Promenade Pierre Dugua de Mons

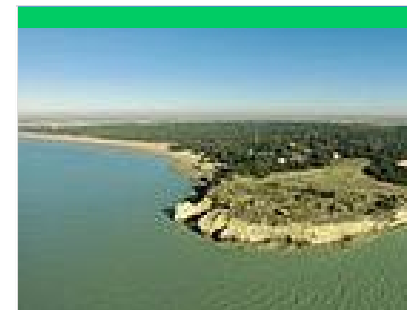
📄 <http://www.regatesderoyan.com/>

24.1 km

📍 Royan



On largue les amarres avec les Régates de Royan, club labellisé École Française de Voile. Toute l'année, on profite d'un large choix d'activités, du catamaran au wingfoil, pour s'initier ou se perfectionner au cœur de la baie, face au phare de Cordouan.



Promenade "Entre plages et forêt"

☎ 0546237777

24.3 km

📍 Saint-Georges-de-Didonne



Partez à la découverte du site de Suzac, un espace naturel protégé entre estuaire et océan !



Canoës

☎ 05 46 94 09 06

Quartier St-Vivien 46 cours Jean Jaurès

🌐 <https://aire-de-loisirs.fr/>

24.3 km
📍 Pons



Au bord de la Seugne, l'aire de loisirs vous accueille pour vous restaurer ou vous détendre dans un parc ombragé. Mini-golf, pédalos, canoës. Un parc de jeux est à la disposition des enfants.



Big air parachutisme

☎ 07 87 21 49 04

Aéroport de Saint-Agnant

🌐 <https://bigair-parachutisme.fr/contact/>

24.5 km
📍 Marennes-Hiers-Brouage



Big'air vous propose de découvrir un panorama exclusif en faisant un saut en parachute en tandem. Sensations garanties



Cercle Nautique de Meschers

☎ 06 64 92 76 83

🌐 <https://www.cercle-nautique-meschers.fr/>

24.8 km
📍 Meschers-sur-Gironde



On profite d'activités nautiques variées à Meschers-sur-Gironde avec le Cercle Nautique. Entre voile, char à voile et paddle, on découvre les plaisirs de la glisse toute l'année dans une ambiance sportive et conviviale au cœur de l'estuaire.



Escape Castle du Château des énigmes de Pons

☎ 07 83 90 14 15

Château d'usson

🌐 <https://www.escape-game-17.com>

25.1 km
📍 Pons



Partez à l'aventure et découvrez les salles d'escape game du site. Une immersion en plein XIXe siècle au cœur du Château d'Usson inscrit aux Monuments Historiques pour mener à bien vos larcins.



Le Château des Énigmes

☎ 05 46 91 09 19

Château d'Usson Rue des Egreteaux

🌐 <https://www.chateau-énigmes.com>

25.1 km
📍 Pons



Le Château des Énigmes « Un château dont vous êtes les héros ! » Partez à la découverte d'un magnifique château Renaissance à travers un grand jeu de piste sur le thème des pirates.



Découverte de l'Estuaire de la Gironde à la voile

Plage de Nauzan (hors saison : Port de La Palmyre)

26.8 km

 Saint-Palais-sur-Mer



À la découverte de l'Estuaire de la Gironde : conches, corniches et carrelets.



Parc Aventure : accro-mâts

 06 73 37 08 70

13 Place Amiral Dupont Arsenal Maritime

 <https://www.accro-mats.fr/>

27.3 km

 Rochefort



1er parc aventure au monde sur une maquette de bateau ! Cet accrobranche, sur bateau, vous propose d'escalader les cordages, de grimper dans les haubans, de virevolter de mât en mât et de glisser sur les tyroliennes jusqu'à 30m de haut !



Parc Aventure La Gataudière

 05 46 85 01 07

Chateau de La Gataudière 19 Rue de la Gataudière

 <https://www.gataudiere.com>

29.6 km

 Marenes-Hiers-Brouage



Venez vous amuser en famille ou entre amis au Parc Aventure La Gataudière. Accrobranche, Paintball, Gellyball, Karting à pédales, Bubble foot, extrême catapulte, course d'orientation, lancer de hache/couteau, discgolf



Balade oiseaux et patrimoine au fil de la Charente en kayak

 05 46 82 12 44

rue des Pêcheurs d'Islande Port Neuf

30.3 km

 Rochefort



Balade kayak, organisée par le Club Nautique Rochefortais, avec un animateur de la LPO, pour observer oiseaux et patrimoine sur la Charente.



Itinéraire VTC N°1 - La Vélodyssée®

 05 46 08 21 00

Pointe du Mus de Loup (départ)

30.5 km

 La

Tremblade



Depuis le 30 juin 2012, vous pouvez parcourir la plus longue véloroute de France (1256 km) qui traverse 3 régions, 10 départements et notre territoire Royan Atlantique : La Vélodyssée®.

Mes recommandations (suite)

À faire sur place

Découvrir la destination

OFFICE DE TOURISME COMMUNAUTAIRE ROYAN ATLANTIQUE
WWW.ROYANATLANTIQUE.FR



Balade verte en canoë dans le marais Rochefortais

☎ 06 63 20 51 44
route de Charras

🌐 <https://www.antioche-kayak.com/>

33.5 km

📍 Saint-Laurent-de-la-Prée



Balade bucolique au cœur du marais vert. Dès 6 ans.



Les Instants Famille : Grand concours de pêche à la crevette

☎ 05 46 84 19 19
boulevard de la Charente

🌐 <https://www.ecomuseeportdesbarques.com/>

34.2 km

📍 Port-des-Barques



Grand concours de pêche à la crevette en famille.



Club Nautique de Port des Barques

☎ 07 66 54 60 33
46 avenue de l'Île Madame

35.1 km

📍 Port-des-Barques



Promotion et apprentissage des activités nautiques.

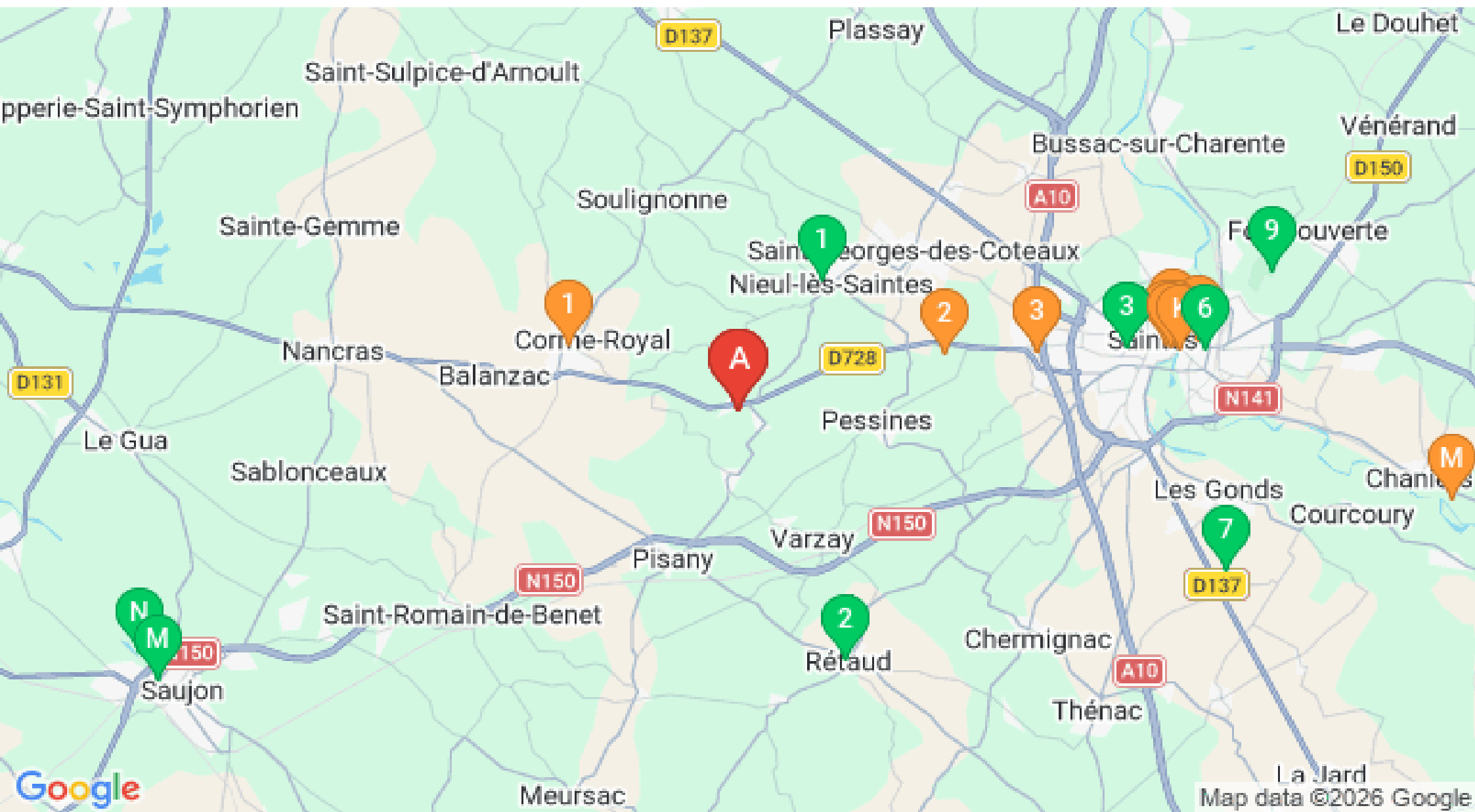


Mes recommandations (suite)

À faire sur place

Découvrir la destination

OFFICE DE TOURISME COMMUNAUTAIRE ROYAN ATLANTIQUE
WWW.ROYANATLANTIQUE.FR



: Restaurants : Activités et Loisirs : Nature : Culturel : Dégustations